

はぐ会員募集中!

正会員

- ▶ 見学会やセミナーなど、当団体への催しへの優先参加
- ▶ 「はぐつうしん」送付
- ▶ 運営に関わり、議決権を有する

個人一口 1,000円(二口以上)

団体一口 10,000円

賛助会員

- ▶ 見学会やセミナーなど、当団体への催しへの優先参加
- ▶ 「はぐつうしん」送付

個人一口 1,000円

団体一口 5,000円



お問合せ

むらかみ
地域医療サポートセンター

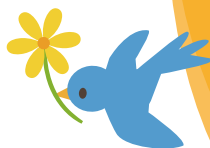
はぐ

〒958-0841 新潟県村上市小町3-3
電話 0254-53-5267
ファックス 0254-62-7022
✉ info@m-hug.com



留守番電話にメッセージを残していただくか、ファックス、メールでお願いします。折り返しご連絡します。

はぐの成り立ち



2017(平成29)年度から3年間開催された新潟県村上地域振興局健康福祉部主催の住民対象講座「地域医療と健康を考える連続講座」の参加者が主体となって、2020(令和2)年6月に『むらかみ地域医療サポートセンターはぐ』を結成しました。

連続講座において構想された団体の理念、事業内容をもとに、健康で自分らしい暮らしを続けることができることを目指して、地域の医療と介護を守り育てることをテーマに活動しています。



むらかみ
地域医療サポートセンター
はぐ

「はぐ」には、地域の医療と住民の健康を“はぐくんで”いきたいという思いと、抱きしめる“hug(ハグ)”という意味が込められています。



HP



Facebook

<https://m-hug.com>

<https://www.facebook.com/hug.murakami>

ここに暮らすみんな 地域の医療と介護を 守り育てよう



むらかみ
地域医療サポートセンター

はぐ

むらかみ地域医療サポートセンター はぐ



むらかみ ほほえみ はぐくみ ささえあい

むらかみ地域医療サポートセンターは、
私たちは職種も年齢も趣味も様々な人の集まりです。
ただひとつ、私たちの住むまちで、誰もが自分らしく
生きる。少しでもその手助けができれば…という共通
の思いを持ったメンバーで結成されました。
もちろん、自分が自分らしく、楽しく活動できるのが
「ほぐくみ」。

- 1 私たちは地域資源を活かすことで地域の医療を守り育てます。
- 2 私たちはすべての人が安心して暮らせるまちをつくります。
- 3 私たちは自律的につながり合い、活動を通じて育ち合います。

活動1

地域と病院の交流活動



地域と医療がお互いをよく理解し、よい関係が築けるように、交流の機会・場を作ります。

活動3

次世代の医療・介護の 人材育成支援



これからの医療と介護を支える人材を地域全体ではぐくむ活動に取り組みます。

活動2

地域医療を守るための 普及啓発活動



医療資源不足、適正受診などの問題を知り、地域医療に対する理解を深めるための普及啓発活動を行います。



はぐくみの活動に
関心のある方は、企画会議を
ぞいてみませんか？
活動日は不定期ですが、主にマナポー
テを会場に夜7時からやっています。
メンバー一同お待ちしております！
(参加希望の方は、事前にご連絡
をお願いします)